

기존대상자(계속지원)

# 체육인복지 지원 포털

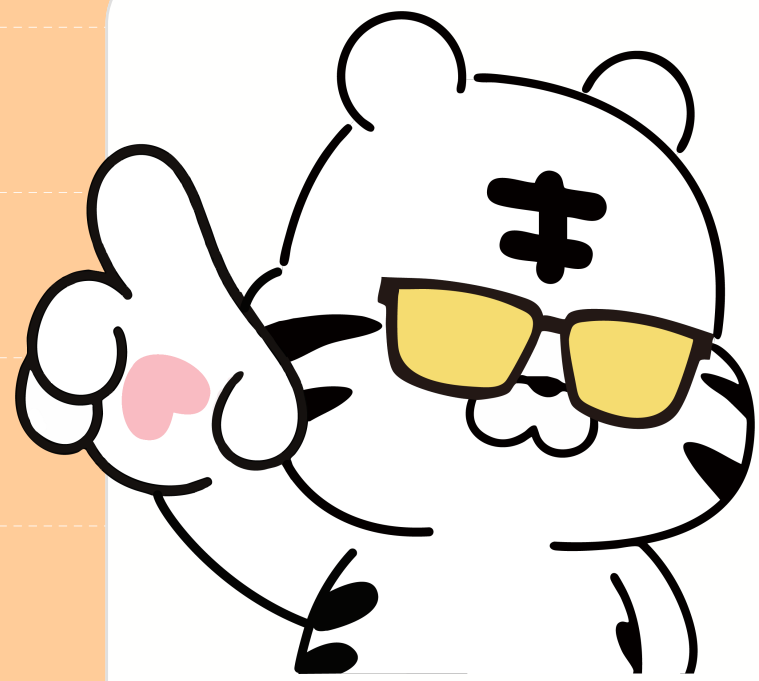
신청 매뉴얼



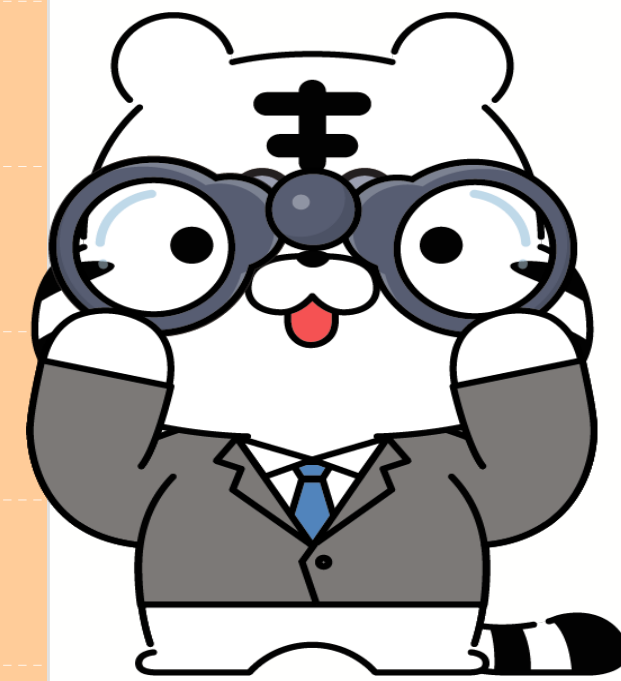
spowell.kspo.or.kr



# 🔍 목차 페이지



0. 기존대상자 신청방법



1. 사이트 접속하기



2. 회원가입하기



3. 사업신청하기

## ★ 기존대상자 신청방법 ★



### 2026년 상반기 계속지원 신청자

아래 매뉴얼 내용에 따라 spowell사이트를 통한 신청



### 2026년 상반기 휴학. 종료 대상자

필요 서류 준비 후 경기단체를 통한 신청  
(시스템을 통한 신청 불가)



1. 사이트 접속하기



2. 회원가입하기



3. 사업신청하기

KSPPO 국민체육진흥공단

로그인 | 회원가입 - 100 +

SPOWELL 체육인복지지원포털

사업소개 신청·안내 체육인 서비스 알림·소식 마이페이지 ≡

2025년 체육인 직업안정 사업

# 인턴십 참여자 모집

2025.06.18(수) ~ 2025.06.29(일)

1/4 < || >

주요 서비스 바로가기

- 복지 신청하기
- 신청기간 알림예약
- 은퇴체육인 창업지원
- 체육인복지 공지
- 나의 체육인 지원금 조회
- 증명서 발급
- 신청 서류 자료실
- 누적 평가점수

대상별 체육인복지사업

## 1. 체육인 복지지원 포털 (spowell) 접속



spowell.kspo.or.kr

1. 사이트 접속하기

2. 회원가입하기

3. 사업신청하기

## 2. 회원가입하기

회원가입 클릭 (회원가입 필수!)



KSPPO 국민체육진흥공단

SPOWELL 체육인복지지원포털

사업소개 신청·안내 체육인 서비스 알림·소식 마이페이지

로그인 | 회원가입 100+

### 2025년 체육인 직업안정 사업 창업지원 모집

2025.05.22 (목) ~ 2025.06.20 (금)



주요 서비스  
바로가기

- 복지 신청하기
- 신청기간 알림예약
- 은퇴체육인 창업지원
- 체육인복지 공지
- 나의 체육인 지원금 조회
- 증명서 발급
- 신청 서류 자료실
- 누적 평가점수

SPOWELL 체육인복지지원포털

### 체육인 회원가입

SPOWELL 체육인복지지원 포털 방문을 환영합니다.  
체육인복지지원 포털 SPOWELL은 체육인 복지법상 체육인 또는 체육인 복지사업 수혜자만 이용하실 수 있습니다.

체육인 복지법 확인 +

회원가입 시 체육인 자격조사를 통해 기존 체육인 복지사업 수혜 여부를 확인할 수 있습니다.  
체육인 자격조사가 되지 않는 경우 회원가입 신청 후 경기단체 승인을 통해 홈페이지를 이용하실 수 있습니다.



회원가입

SPOWELL 체육인복지지원포털

- 1 약관동의
- 2 회원자격 조회
- 3 정보입력
- 4 가입신청 완료

### 약관동의

서비스 이용을 위해 확인 후 동의해주세요.  
개인정보 수집 및 이용에 관한 동의는 거부할 수 있으며, 동의하지 않는 경우 회원가입이 불가합니다.

- [필수] 이용약관
- [필수] 개인정보의 수집-이용 내역
- [필수] 민감정보 수집 및 이용에 대한 동의
- [선택] 개인정보의 수집-이용 내역

1. 사이트 접속하기

2. 회원가입하기

3. 사업신청하기

## 2. 체육인 승인 요청

회원가입 확정 및 지원금 신청을 위해 소속 경기단체에 체육인 승인 요청



1. 사이트 접속하기

2. 회원가입하기

3. 사업신청하기

# 3. 사업 신청하기

1. 신청. 안내 클릭

9:41

9:41

## 기존 신청자 지급절차



**복지신청** > 신청 · 안내 > 복지신청 > 전체사업

전체 | 국가대표 | 은퇴체육인 | 학생선수 | 원로체육인 | 체육유공자

**2025년 체육인복지사업**

- 경기력 성과포상금(선수)** (국가대표, 접수중)
 

국제대회에 참가하여 포상금 평가점수 20점 이상 획득한 선수

#오프라인 신청
- 경기력 성과포상금(지도자)** (국가대표, 접수중)
 

국가대표 선수를 직접 지도한 감독·코치 등 지도자

#오프라인 신청
- 생활지원금** (국가대표, 종료)
 

「국민기초생활 보장법」에 따른 수급자·차상위계층 혹은 이에 준하는 사람 중 국가대표 선수·지도자

#오프라인 신청
- 국내대학원 교육지원금** (국가대표, 알림예약)
 

국내대학원 교육지원금
- 국외유학 교육지원금** (국가대표, 알림예약)
 

국외유학 교육지원금
- 보험지원금** (국가대표)
 

보험지원금

2. 사업명 클릭 (국내대학원 교육지원금)

복지 전체보기 **기존대상자 지원 신청하기**

3. 클릭

1. 사이트 접속하기

2. 회원가입하기



3. 사업신청하기

## 3. 사업 신청하기

KSPPO 국민체육진흥공단

백수연님 (수영) 09:57 연장 | 로그아웃 100

SPOWELL 체육인복지지원포털

사업소개

신청 · 안내

체육인 서비스

알림 · 소식

마이페이지



### 마이페이지

나의 체육인복지

복지신청 현황 →

복지지원 현황

대회참여 현황

증명서 발급

회원정보수정

## 복지신청 현황

마이페이지 > 복지신청 현황

신청일	신청복지	신청결과	비고
2025.03.28	국내대학원 교육지원금	선정	신청기간 2025.07.09 - 2025.09.30 <a href="#">기존 대상자 지원 신청</a>

클릭

1. 사이트 접속하기

2. 회원가입하기



3. 사업신청하기

### 3. 사업 신청하기



#### 마이페이지

나의 체육인복지

복지신청 현황 →

복지지원 현황

대회참여 현황

증명서 발급

회원정보수정

#### 복지신청 현황

마이페이지 > 복지신청 현황

#### 국내대학원 교육지원금 기존 대상자 신청

##### 신규 신청 정보

신청 복지	국내대학원 교육지원금	종목	수영
학교	올림픽대학교	대학원	진흥대학교
전공	체육학과	과정	박사
은행계좌	공단은행 111-11111-1111		

신규신청 정보 및 신청학기  
기존 정보로 자동생성  
(수정 불필요)

##### 학기별 신청 정보

신청학기	2학기
신청금액	<input type="text" value="금액을 입력하세요."/> 원

1. '26상반기 신청금액 입력(등록금 실비)

- 신청금액 : 학기당 300만원 범위 내의 입학금 및 등록금 지원
- 성적증명서 : 직전학기 평균 평점이 B0 미만인 경우 지원 불가

2. 필요서류 첨부

##### 제출서류

제출서류 구분	첨부파일	삭제
<input type="button" value="선택"/> ▼	<input type="button" value="파일선택"/>	

3. 신청

※신청금액  
:등록금 실비 작성  
단, 300만원을 초과  
할 경우 300만원으로  
작성

# 3. 사업 신청하기

휴학.종료 대상자는 서류 준비 후  
경기단체로 신청!



앗호~!

## 계속 지원 요건



- 직전학기 최소 성적( 평균 평점 B(80점) 이상) 충족

## 유의사항



- 4개 학기 초과 휴학 시 지원 중지(제적처분 포함)
- 학칙에서 인정하는 정규 수업연한이 5개 학기 이상 인 경우 5개 학기까지 지원 기간 연장 가능
- 한국장학재단 '학자금 중복지원 방지제도' 준용

## 신청서류



\* 계속 지원 시 (포털을 통한 신청)

1. 이수 학기(ex)'25.2학기) 등록금 영수증
2. 이수 학기(ex)'25.2학기) 성적증명서
3. 다음 학기(ex)'26.1학기) 등록금 고지서 사본 1부.
4. (지원기간 연장 시) 사유 입증가능한 객관적 자료(학칙 등) 1부.

\* 지원 종료 시 (포털 신청 불가/ 협회를 통한 서류제출)

1. 이수 학기(ex)'25.2학기) 등록금 영수증
2. 이수학기(ex)'25.2학기) 성적증명서
3. 학위증 또는 수료증 사본 1부.

\* 지원 중단(휴학) 시(포털 신청 불가/협회를 통한 서류제출)

1. 이수 학기(ex)'25.2학기) 등록금 영수증
2. 이수학기(ex)'25.2학기) 성적증명서
3. 휴학 사실을 증명할 수 있는 서류(휴학증명서 등)

감사합니다

